

SS-4010/4030/4090 Series

특징

- 감온 물질이 온도변화에 따라 압력이 변화하는 것을 응용한 온도계
- 10G의 강력한 내진동성(SS-4090)
- 자바라의 길이가 2m(옵션으로 10m 이하까지)이므로 원격 측정 가능(SS-4010)
- 설치 장소의 특수 조건에 따라 여러 형태로 주문 제작(SS-4030/4090)
- 불활성 가스를 감온 물질로 사용하여 환경 친화적
- 전원이 필요없어 사용이 편리하고 안전
- 균일한 눈금 간격으로 온도측정이 용이
- 용도 :
각종 보일러, 염색 기계, 석유화학 공장, 탱크 내부 온도 측정, 선박, LPG/LNG 가스 라인 등



! 사용하기 전에 취급설명서에 있는 "안전에 위한 주의사항"을 반드시 읽고 사용하기 바랍니다.

주 문 코 드

● SS-4010 시리즈

모델명	외경 사이즈	자바라 길이	감온부 사이즈	타입	접속부 나사	온도 범위
SS-4011	Ø100mm Ø150mm	2m	Ø12×95L	B	PT 1/2 NPT & PT1/2	-50~600℃
SS-4012	Ø100mm Ø150mm	2m	Ø12×95L	BD	PT 1/2 NPT & PT1/2	-50~600℃

● SS-4030 시리즈

모델명	외경 사이즈	감온부 길이	타입	접속부 나사	온도 범위	정밀 등급
SS-4031	Ø100mm Ø150mm	표준 제작 온도별 감온부 길이 참조 (I-16)	I	PT 1/2	-50~600℃	±2% F.S.
SS-4032			T			

● SS-4090 시리즈

모델명	온도 범위	접속부 나사	감온부 사이즈	자바라 길이
SS-4091 (HV)	50~650℃	PF 3/4	최대 250mm	—
SS-4091 (HR)				최대 10m
SS-4092 (HH)				—

정 격 사 양

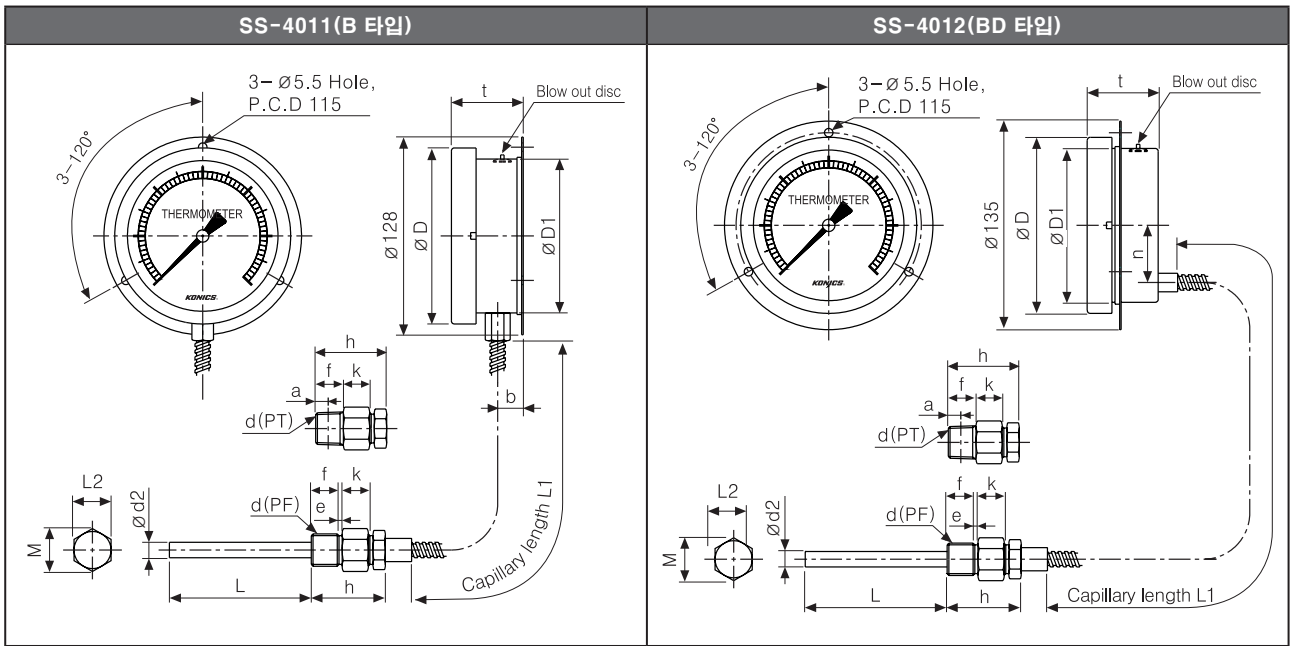
구분	자바라형	직결형	내진동 오일충만형
시리즈명	SS-4010	SS-4030	SS-4090
외경사이즈	Ø100mm, Ø150mm		Ø100mm
정밀등급	±2% F.S.		DIN CLASS 1(10℃)
제작온도범위	-50~600℃		0~ 650℃
접속부	타입	PT, PF, NPT	PF(STD), PT
나사	사이즈	3/8 ", 1/2 " (STD), 3/4 ", 1 "	3/4 " (STD), 1/2 "
제작형태(타입)	• B : 둥근테형 • BD : 판넬취부형		• I : 수직장착형 • T : 수평장착형 • R : Remote 장착형
상용온도	75% F.S.		
감온부외경	Ø8, Ø10, Ø12		Ø12
자바라 길이	표준	2m	2m, 3.5m, 5m, 8m
	옵션	10m 이하	10m 이하
내진동	—		10G(10~2000Hz)
충진오일	—		실리콘
재질 (표면 처리)	케이스/커버	SUS304	
	접속부 나사	SUS304 또는 SUS316	
	투시창	안전 유리	강화 유리
	지시침	알루미늄 (흑색 전착 도장)	
	문자판	알루미늄 (백색 코팅)	
보호등급	감온부	SUS304	SUS316
	—	—	IP65

- A. 기록계
- B. 지시계
- C. 변환기
- D. 조절기
- E. 전력조절기
- F. 온도센서
- G. 압력전송기
- H. 온도전송기
- I. 온도계
- J. 압력계
- K. 약세서리

외 형 치 수 도

● SS-4010 시리즈(Ø100mm)

(단위:mm)



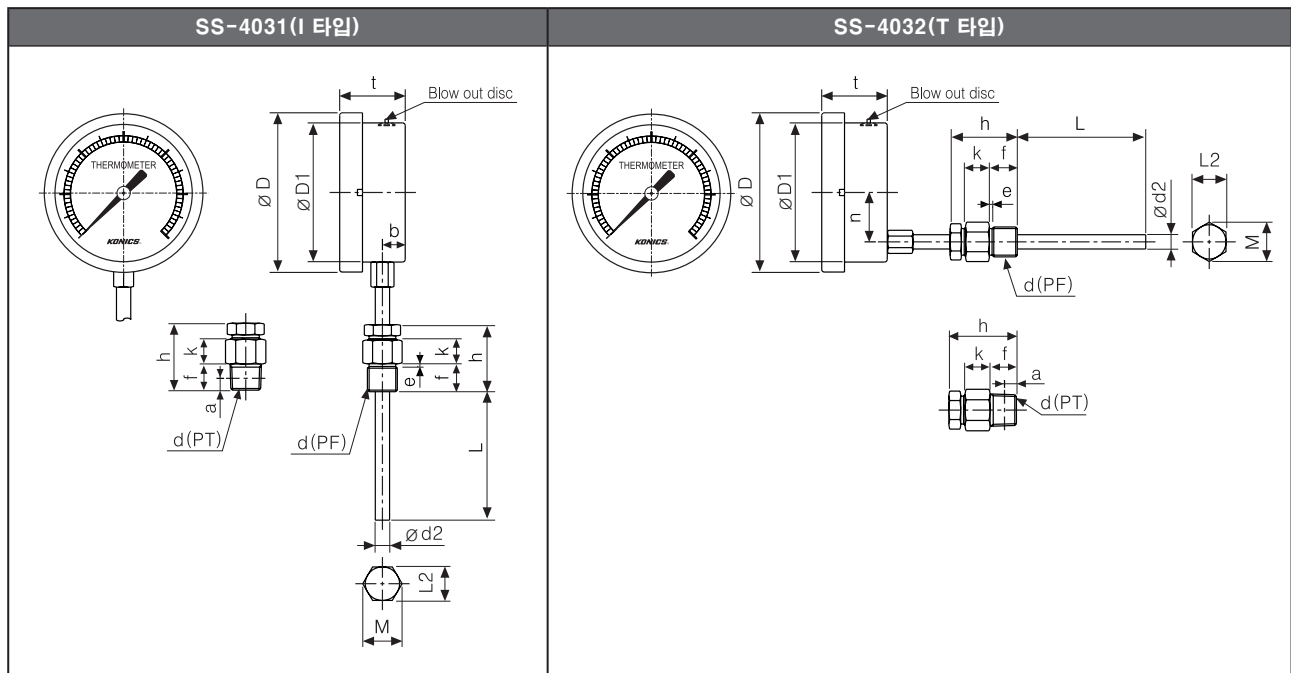
모델명	접속부나사(d)	ØD	ØD1	b	n	t	L2	M	k	Ød2	h	f	e	a
SS-4011	PF1/2	114	100	17	•	(46)	24	(27.7)	17	8 10 12	(50)	20	2	•
	NPT & PT1/2										(48)	18	•	8.16
SS-4012	PF1/2	114	100	•	37	(46)	24	(27.7)	17	8 10 12	(50)	20	2	•
	NPT & PT1/2										(48)	18	•	8.16

※ () 치수는 근접 치수입니다.

SS-4010/4030/4090 Series

● SS-4030 시리즈(Ø100mm)

(단위:mm)

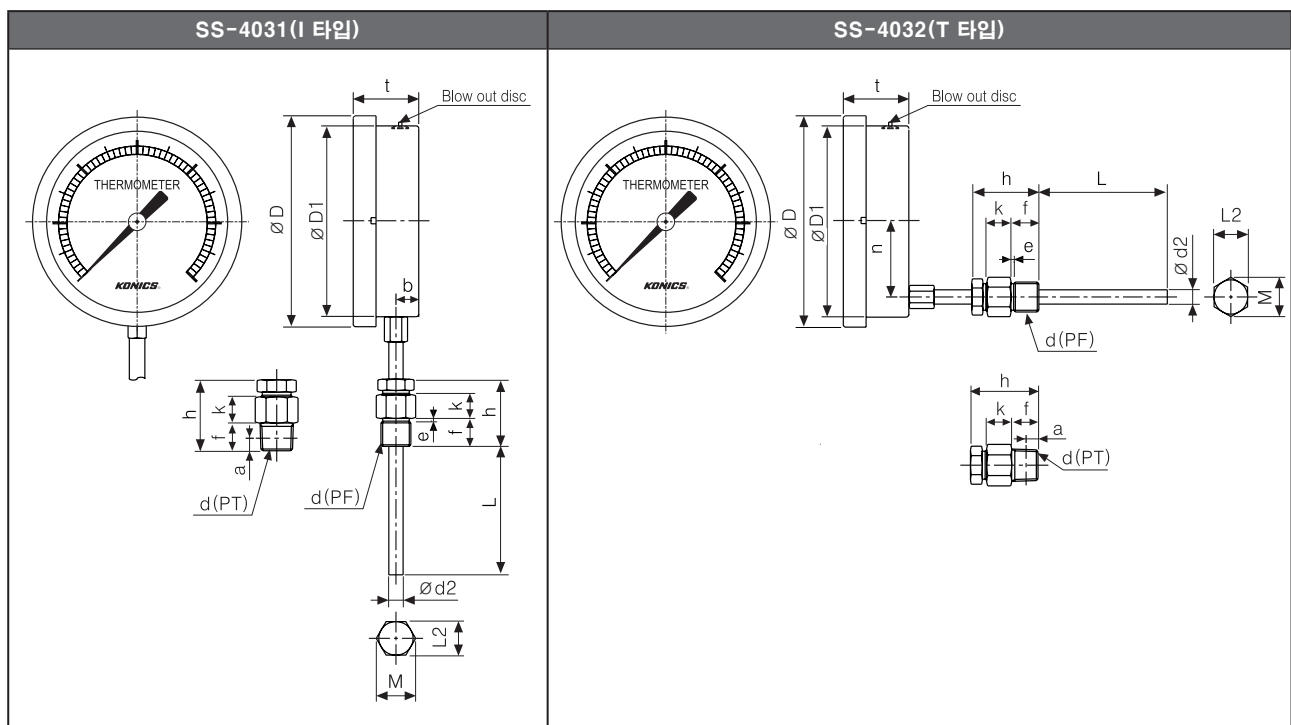


모델명	접속부 나사(d)	ØD	ØD1	b	n	t	L2	M	k	Ød2	h	f	e	a
SS-4031	PF1/2	114	100	17	•	(46)	24	(27.7)	17	8 10 12	(50)	20	2	•
	NPT & PT1/2										(48)	18	•	8.16
SS-4032	PF1/2	114	100	•	37	(46)	24	(27.7)	17	8 10 12	(50)	20	2	•
	NPT & PT1/2										(48)	18	•	8.16

※ () 치수는 근접 치수입니다.

● SS-4030 시리즈(Ø150mm)

(단위:mm)

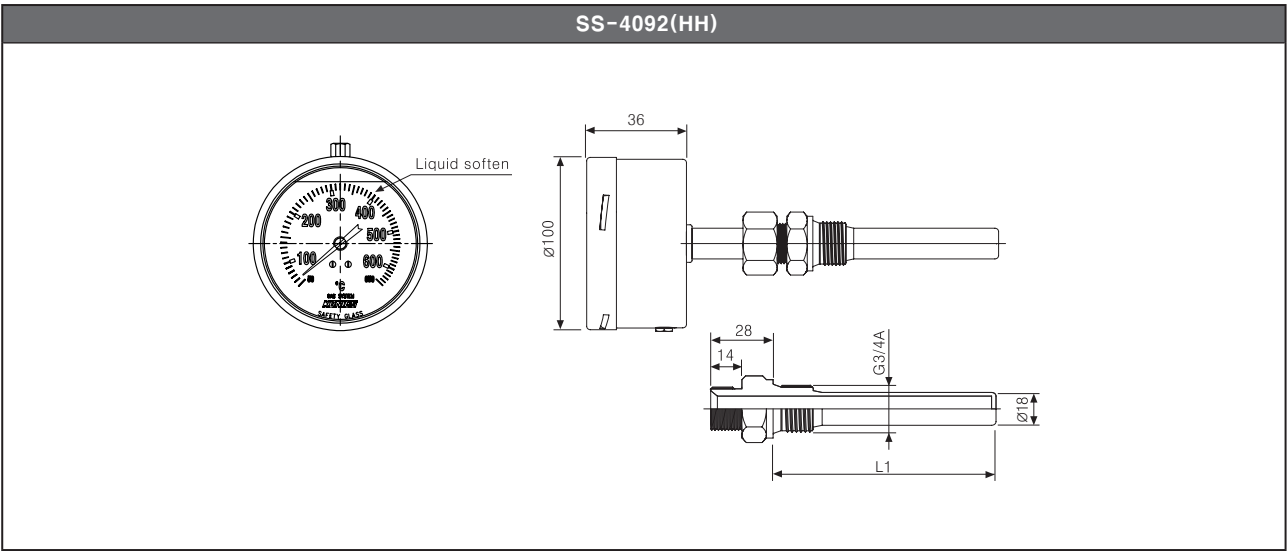
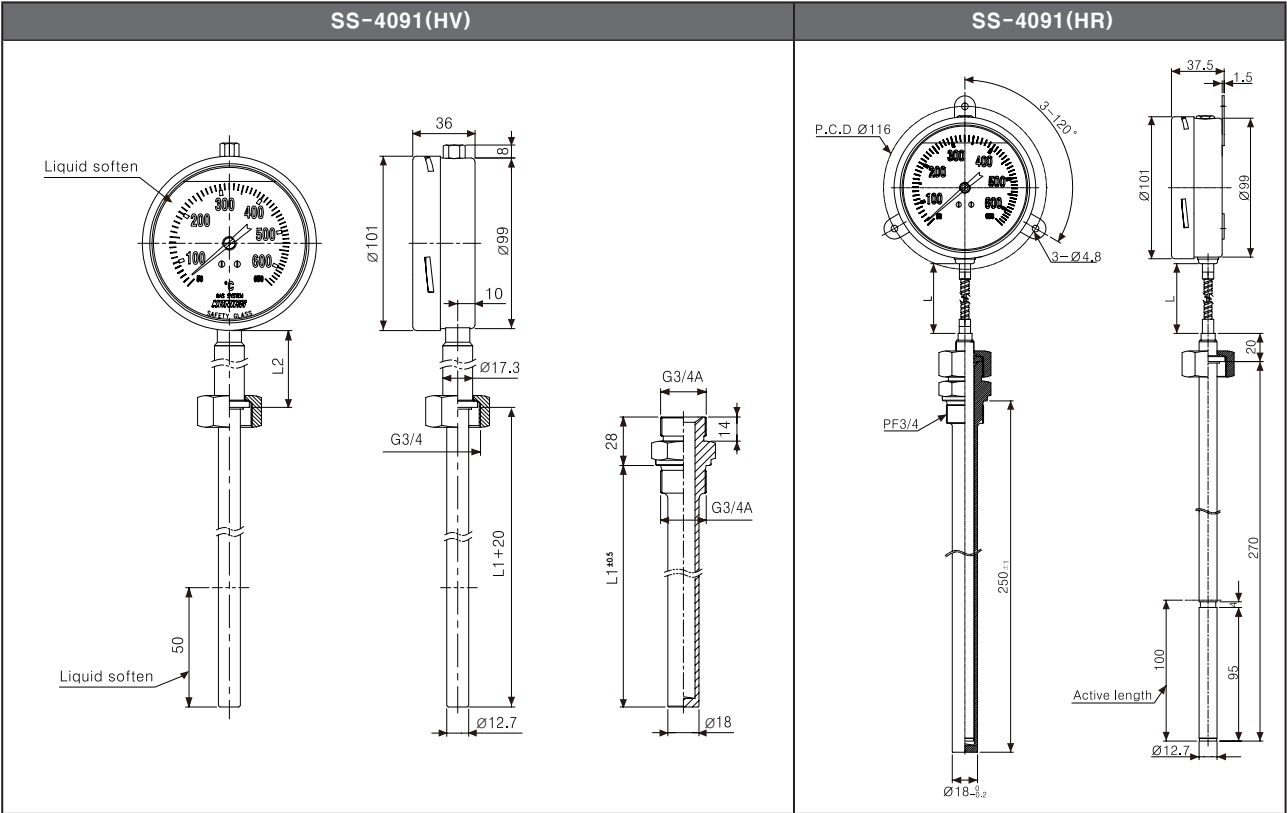


모델명	접속부 나사(d)	ØD	ØD1	b	n	t	L2	M	k	Ød2	h	f	e	a
SS-4031	PF1/2	168	152	17	•	(50)	24	(27.7)	17	8 10 12	(50)	20	2	•
	NPT & PT1/2										(48)	18	•	8.16
SS-4032	PF1/2	168	152	•	37	(50)	24	(27.7)	17	8 10 12	(50)	20	2	•
	NPT & PT1/2										(48)	18	•	8.16

※ () 치수는 근접 치수입니다.

● SS-4090 시리즈

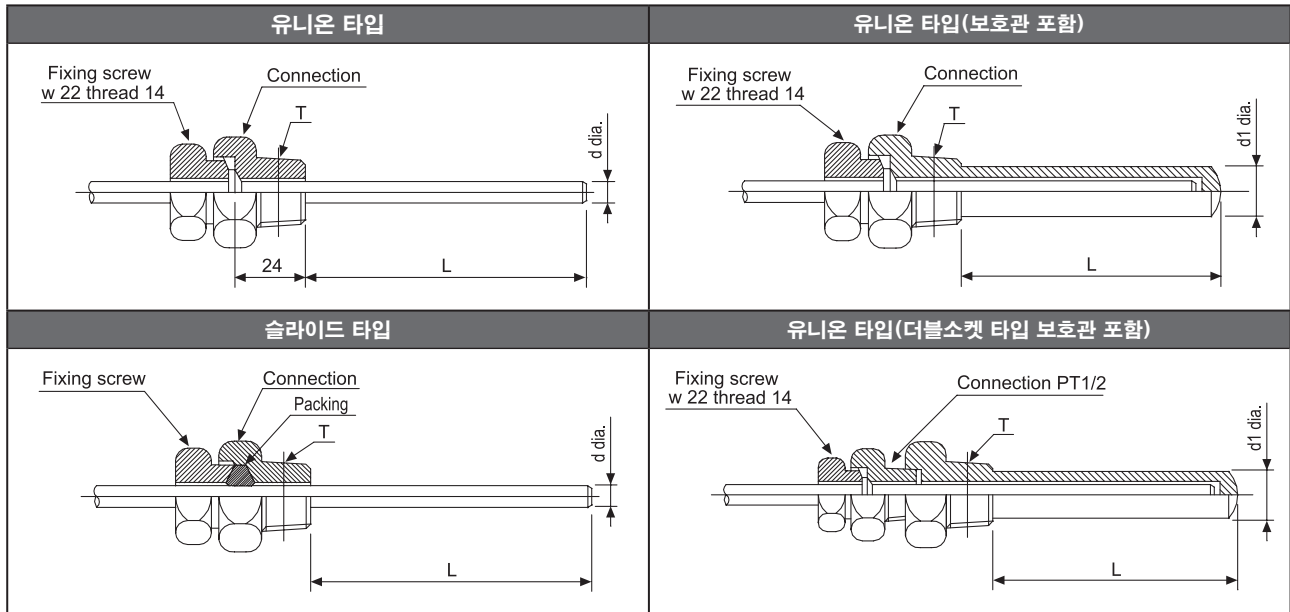
(단위:mm)



- A. 기록계
- B. 지시계
- C. 변환기
- D. 조절기
- E. 전력조절기
- F. 온도센서
- G. 압력전송기
- H. 온도전송기
- I. 온도계
- J. 압력계
- K. 약세서리

- SS-4800
- SS-4010
- SS-4030
- SS-4090
- SS-4020
- SS-4060
- SS-4067,68
- SS-4070

감온부 사양



표준 제작 온도별 감온부 길이(Expansion Type)

온도 (℃)	정도 (℃)	표준 외경×길이 d×L (d1×L)	감온부 길이 (L)mm					최대 길이 (mm)
			최소 삽입 길이					
			d = 8dia. (d1 = 12dia.)	d = 10dia. (d1 = 15dia.)	d = 12dia.	d = 13dia. (d1 = 19dia.)	d = 16 (d1 = 23dia.)	
-30 ~ 50	2	10dia.×200 (15dia.×200)	210(230)	160(180)	115	100(120)	75(95)	d = 8dia. 16dia. 1000
-30 ~ 120	2	10dia.×100 (15dia.×150)	120(140)	90(115)	70	60(80)	50(70)	
-20 ~ 100	2	10dia.×150 (15dia.×150)	145(165)	110(130)	80	70(90)	55(75)	
-10 ~ 50	1	10dia.×300 (15dia.×300)	290(310)	220(240)	155	130(150)	100(120)	
0 ~ 50	1	10dia.×300 (15dia.×300)	360(380)	270(290)	190	160(180)	120(140)	
0 ~ 60	1	10dia.×300 (15dia.×300)	290(310)	220(240)	155	130(150)	100(120)	
0 ~ 80	2	10dia.×200 (15dia.×200)	210(230)	160(180)	115	100(120)	75(95)	
0 ~ 100	2	10dia.×150 (15dia.×150)	170(190)	130(150)	95	85(105)	65(85)	d = 10dia. 12dia. 13dia. 3000
0 ~ 120	2	10dia.×150 (15dia.×150)	145(165)	110(130)	80	70(90)	55(75)	
0 ~ 150	2	10dia.×100 (15dia.×150)	120(140)	95(115)	70	60(80)	50(70)	
0 ~ 200	5	10dia.×100 (15dia.×100)	90(110)	75(95)	55	50(70)	40(60)	
0 ~ 250	5	10dia.×100 (15dia.×100)	75(95)	60(80)	50	45(65)	40(60)	
0 ~ 300	5	10dia.×100 (15dia.×100)	70(90)	60(80)	45	40(60)	40(60)	
0 ~ 400	10	10dia.×100 (15dia.×100)	60(80)	50(70)	40	40(60)	40(60)	
0 ~ 500	10	10dia.×100 (15dia.×100)	50(70)	40(60)	40	40(60)	40(60)	
0 ~ 600	10	10dia.×100 (15dia.×100)	45(65)	40(60)	40	40(60)	40(60)	
0 ~ 650	20	10dia.×100 (15dia.×100)	45(65)	40(60)	40	40(60)	40(60)	

※ () 보호관 포함 치수입니다.

■ 감온부 제작 사양

외경 (d)	접속부 형태				T		
	유니온 타입		슬라이드 타입		나사 타입		플랜지 타입
	직결 타입	자바라 연결 타입	직결 타입	자바라 연결 타입	PT NPT 1/2 PF	PT NPT 3/4 PF	JIS JPI ANSI
8dia.	O	O	—	O	O	O	O
10dia.	O	O	O	O	O	O	O
12dia.	O	O	O	O	O	O	O
13dia.	O	O	O	O	O	O	O
16dia.	O	O	—	—	—	O	O

■ 보호관 제작 사양(나사 및 플랜지 타입)

보호관				
외경 (d1)	타입	나사 타입(T)		플랜지 타입
		PT NPT 1/2 PF	PT NPT 3/4 PF	JIS JPI ANSI
12dia.	드릴 타입	O	O	O
	용접 타입	O	O	O
15dia.	드릴 타입	O	O	O
	용접 타입	O	O	O
19dia.	드릴 타입	—	O	O
	용접 타입	—	O	O
23dia. 19dia./23dia. (taper)	드릴 타입	—	O	O

■ 보호관 제작 사양

보호관			감온부 외경 (d)
외경 (d1)	타입	I.D	
12dia.	드릴 타입	8.5	8dia.
	용접 타입	8.5	
15dia.	드릴 타입	10.5	10dia.
	용접 타입	11	
19dia.	드릴 타입	13.5	13dia.
	용접 타입	13.5	
23dia. 19dia./23dia. (taper)	드릴 타입	13.5	13dia.
	용접 타입	—	

■ 표준 제작 온도별 보호관 길이

감온부 외경 온도 범위(℃)	Ø 10	Ø 12	Ø 14	Ø 16
0 ~ 50	250	210	145	125
0 ~ 80	165	135	95	85
-20 ~ 80	135	110	80	70
-20 ~ 100	115	95	70	60
0 ~ 100	135	110	80	70
0 ~ 120	115	95	70	60
0 ~ 150	95	80	60	50

감온부 외경 온도 범위(℃)	Ø 10	Ø 12	Ø 14	Ø 16
0 ~ 200	75	65	45	40
0 ~ 250	75	60	45	40
0 ~ 300	65	55	40	35
0 ~ 350	60	50	35	30
0 ~ 400	55	45	35	30
0 ~ 500	55	45	35	30
0 ~ 600	55	45	35	30

바르게 사용하기

- 사용 온도 및 조건에 적합한 온도계를 선정하십시오.
- 적합한 보호관을 설치하여 사용하십시오.
- 운반, 설치, 사용 시 충격을 가하지 마십시오.
- 온도계가 수평, 수직이 되도록 설치하십시오.
- 증기, 유독가스, 부식성 물체가 있는 장소는 피하여 주십시오.
- 사용온도에 따라 지시부가 뜨거울 수 있으므로 주의하십시오.

A. 기록계
B. 지시계
C. 변환기
D. 조절기
E. 전력조절기
F. 온도센서
G. 압력전송기
H. 온도전송기
I. 온도계
J. 압력계
K. 약세서리
SS-4800
SS-4010 SS-4030 SS-4090
SS-4020
SS-4060 SS-4067,68 SS-4070